



SKLADBY SOUVRSTVÍ PODLAH

POD.01

KERAMICKÁ DLAŽBA - HYGIEN. ZAŘÍZENÍ - 1NP

- keramická dlažba
 - provedeno dle materiálového a barevného řešení
 - dilatace po cca 3,0 m
 - dilatační mezery osazeny dilatačními podlahovými lištami
- flexibilní lepicí tmel pro keramické dlažby tl. 5 mm
- dvousložková hydroizolační stěrka včetně těsnících pásek
 - provedena do výšky min. 200 mm nad podlahu, u sprchových koutů na výšku místnosti
 - přechod na stěnu opatřen koutovou páskou
- samonivelační stěrka tl. 3 mm
 - vyrovnaní povrchu dle skutečného stavu podkladní betonové mazaniny
- betonová mazanina tl. 60 mm
 - beton C20/25
 - vyztužená KARI sítí 100/6x100/6
- polystyren EPS 100S tl. 20 mm
- 1x natavitelný modifikovaný asfaltový pás tl. 4mm
 - typ S - výztužná vložka ze skleněné tkaniny
 - celoplošně nataveno k podkladu
- penetrace podkladu - asfaltová emulze
 - spotřeba cca 0,4kg/m²
- podkladní beton tl. 100mm
 - beton C20/25
 - vyztužená KARI sítí 100/6x100/6
- stávající keramická dlažba lepená do cementové malty
- stávající betonová mazanina
- rostlý terén/hutněný násyp

PŘED ZAHÁJENÍM PRACÍ BUDE PROVEDENA SONDA PRO ZJIŠTĚNÍ SKUTEČNÉ SKLADBY PODLAHY A JEJÍ TLOUŠŤKY

LEGENDA MÍSTNOSTÍ

Č.	Název místnosti	Plocha (m2)	Nášlapná vrstva	Skladba
N1045	Předsíň	7,15	Keramická dlažba	POD.01
N1046	Úklid	1,04	Keramická dlažba	POD.01
N1047	WC	15,34	Keramická dlažba	POD.01
		23,53 m²		

LEGENDA PODLAHOVÉ KRYTINY

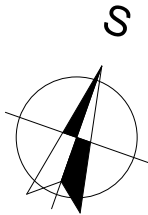
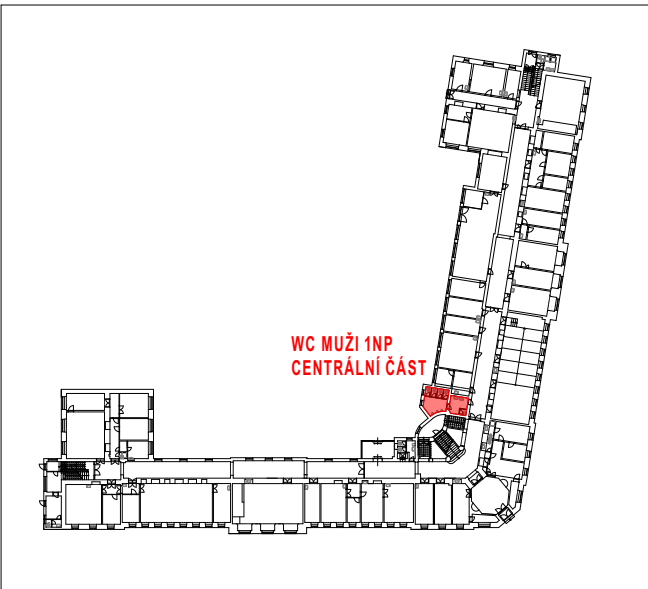


KERAMICKÁ DLAŽBA 300/300/10 mm - BARVA CIHLOVÁ
keramický obklad 400/200/10 výšky 2200 mm, hrany opatřeny nerezovou lištou
typově bude sjednoceno s již provedenými předchozími etapami

POZNÁMKY

VŠECHNY ROZMĚRY NUTNO OVĚŘIT PŘÍMO NA STAVBĚ
VEŠKERÉ NEJASNOSTI A ZMĚNY JE TŘEBA KONZULTOVAT S PROJEKTANTEM.
DETAILY SPÁROŘEZU BUDOU DOŘEŠENY NA STAVBĚ.

CELKOVÉ SCHEMA OBJEKTU



GENERÁLNÍ PROJEKTANT:			<div>PROJECTICON S.R.O.</div> <div>PROJEKČNÍ A KONZULTAČNÍ KANCELÁŘ</div> <div>Projection s.r.o. Antonína Kopeckého 151 549 22 Nový Hrádek IČO: 28809499</div>	
VEDOUČÍ PROJEKTANT	VYPRACOVAL	TECHNICKÁ KONTROLA		
Ing. Pavel Ježek	Ing. Tomáš Kalous	Ing. Pavel Ježek	<div><div></div><div>Mendelova</div><div>univerzita</div><div>v Brně</div><div></div></div>	
INVESTOR	Mendelova univerzita v Brně Zemědělská 810, 613 00 Brno			
MÍSTO STAVBY	p.p.č. 2/1, k.ú. Černá Pole [610771]			
STAVBA	STAVEBNÍ ÚPRAVY VNITŘNÍCH PROSTOR OBJEKTU B MENDELOVY UNIVERZITY, p.č. 2/1, k.ú. ČERNÁ POLE - 1. ETAPA		FORMÁT	2 x A4
OBSAH			DATUM	11/2020
			STUPEŇ PD	DPS
OBSAH	B.1.c WC MUŽI 1NP - CENTRÁLNÍ ČÁST PŮDORYS 1NP - SPÁROŘEZ PODLAHOVÉ KRYTINY		MĚŘÍTKO	Č. VÝKR.
			1:50	D.1.1.05